

ANALISI DELLE OPINIONI DEGLI STUDENTI

Indice

- Modalità di rilevazione
- Strumenti della rilevazione
- Risultati della rilevazione
 - Grado di copertura
 - Livello di soddisfazione
- Suggerimenti guidati
- Conclusioni

Modalità di rilevazione

L'efficacia del processo formativo percepita dagli studenti, relativamente ai singoli insegnamenti e all'organizzazione annuale del Corso di Studio, è stata rilevata attraverso il programma SISVALDIDAT, (spin-off dell'Università di Firenze) che elabora i risultati dei questionari di valutazione ("questionario della didattica") (Legge 370/99) somministrati agli studenti, frequentanti e non frequentanti.

La valutazione sulle singole attività didattiche è collegata alla procedura di iscrizione agli esami di profitto.

La compilazione on-line dei questionari da parte degli studenti, iniziata presso l'Ateneo nell'a.a. 2006/2007, agevola e accelera il processo di raccolta, lettura ed elaborazione dei dati.

Strumenti della rilevazione

Il "Questionario sulla valutazione della didattica", indicato come "**questionario sulla didattica**" è composto di 16 domande dall'a.a. 2015/16, mentre nell'a.a. 2014/15 il numero di domande era di 11 e nell'a.a. 2013/14 di 18.

Il questionario relativo all'ultimo anno accademico disponibile (2023/24) analizza, per ogni insegnamento, i diversi aspetti relativi alla docenza, le aule e le attrezzature e i servizi di supporto didattico.

Le 16 domande sono così suddivise:

Programmi e testi (A) sono rilevate le opinioni sull'adeguatezza del materiale didattico utilizzato, sulla completezza delle informazioni in merito agli obiettivi e al programma del corso.

Docenti e lezioni (B) sono rilevate le opinioni sulla regolarità dell'attività didattica, sulla reperibilità e sulla disponibilità del personale docente per necessità di chiarimenti o spiegazioni.

Didattica (C) sono rilevate le opinioni riguardo l'esposizione degli argomenti illustrati durante le lezioni e l'interesse che il docente riesce a suscitare nello studente verso la propria disciplina, sull'utilità delle attività didattiche integrative previste, sull'efficacia dell'attività di tutorato didattico, sull'interesse personale alla disciplina.

Esame (D) sono rilevate le opinioni riguardo la definizione delle modalità e delle regole per il sostenimento dell'esame e circa il carico di studio in rapporto al numero dei CFU assegnati all'insegnamento stesso.

Spazi (E) sono rilevate le opinioni sull'organizzazione delle lezioni in termini di adeguatezza delle aule e dei laboratori, sulle esercitazioni e sui seminari.

Servizi (F) sono rilevate le opinioni degli studenti riguardo al servizio della segreteria studenti, al sito web, alle procedure amministrative, ai servizi di biblioteca.

Dall'anno accademico 2014-15 sono stati inseriti anche 9 "suggerimenti guidati" per raccogliere i suggerimenti degli studenti.

I risultati, pubblicati on line, sono consultabili attraverso un sistema di accessi differenziato per tipologia di utente.

Risultati della rilevazione

Grado di copertura

Occorre evidenziare che il numero di risposte fornite per ogni quesito è stato di 197 con un minimo di 123 per la domanda D15 *[I locali e le attrezzature per le attività didattiche integrative (esercitazioni, tutorato, seminari, ecc.) sono adeguati?]*. Nell'anno accademico 2022/2023 il numero di risposte per questa domanda era stato pari a 111.

Livello di soddisfazione

L'analisi del corso di studio fa riferimento ai dati pubblicati nel sistema SISVALDIDAT.

Grafico 1. Giudizi positivi per quesito (valori %)

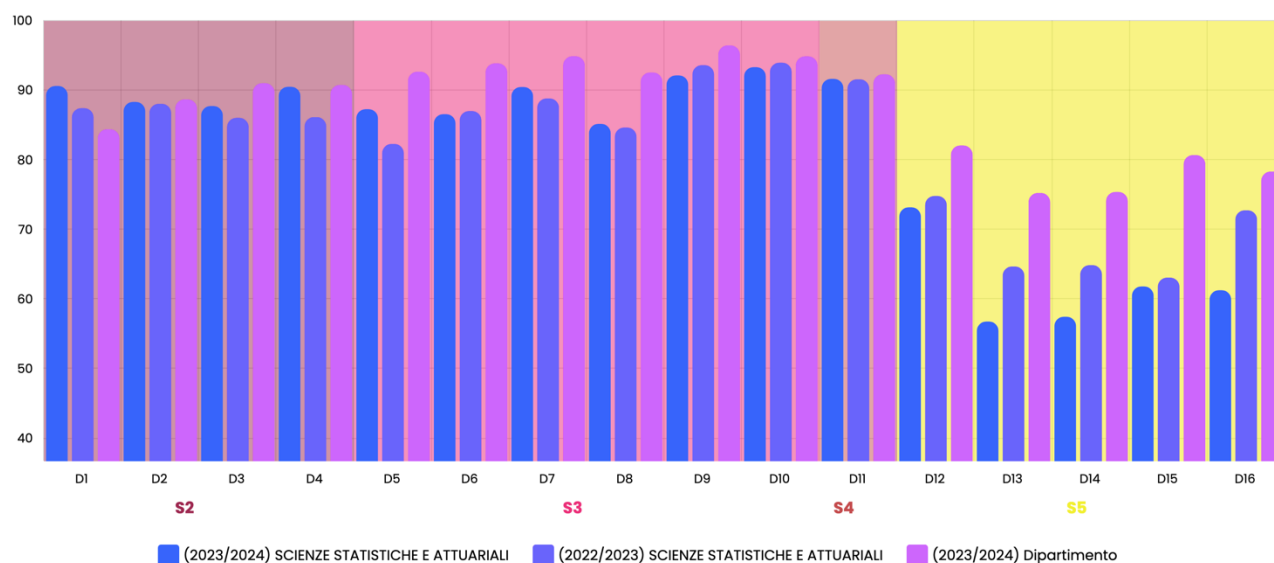


Grafico 2. Giudizi positivi per quesito (valori %) per gli ultimi tre anni accademici

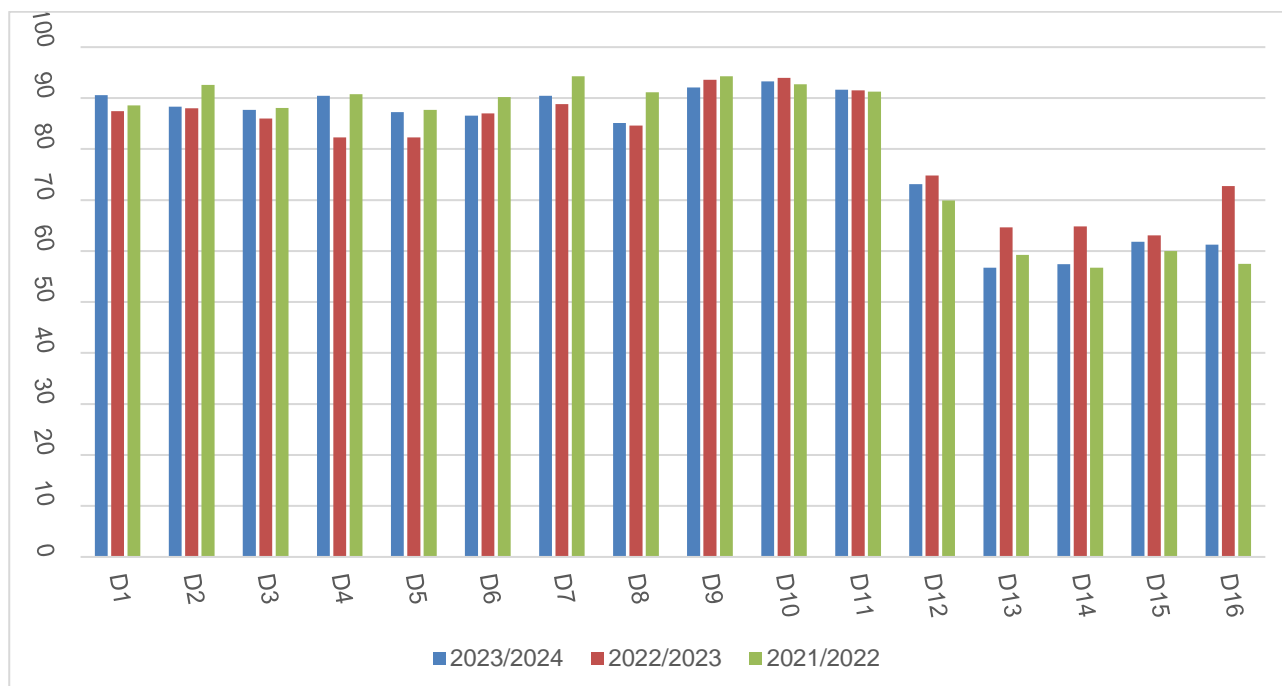


Grafico 3. Valori medi per quesito (a.a. 2023/2024 per DEMM, Ateneo e Trieste)

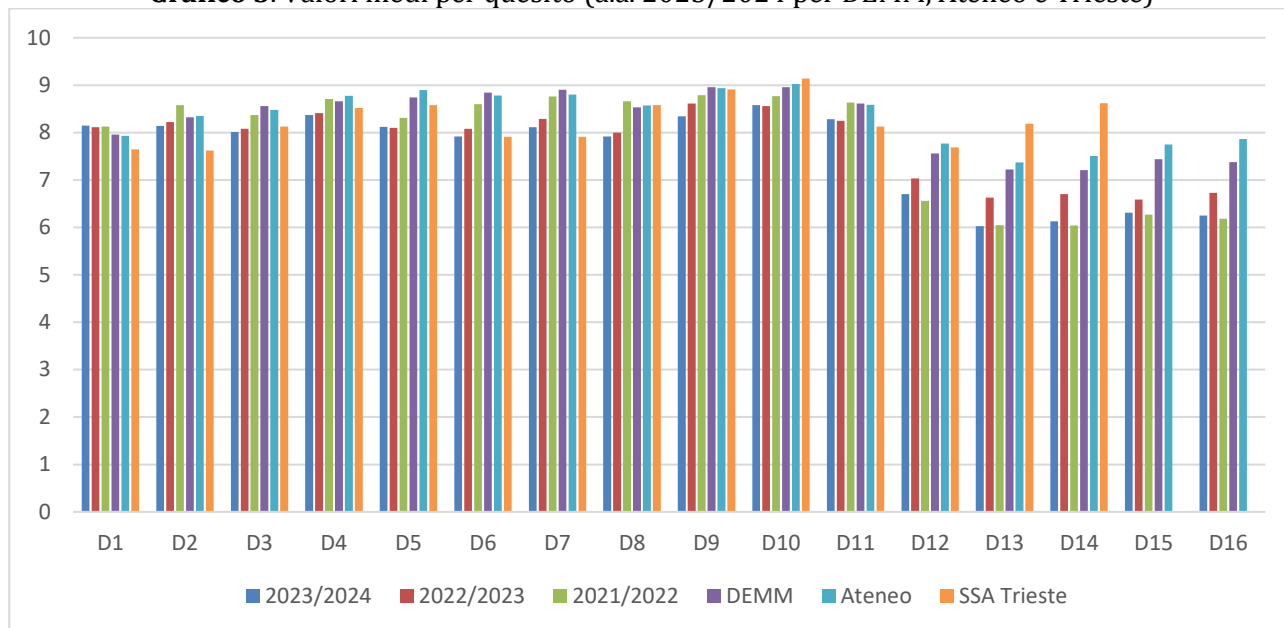


Tabella 1. Valutazione della didattica del Corso di Laurea Magistrale in Scienze Statistiche e Attuariali - LM83 (A.A. 2023/24)

Sezione	Quesiti	SSA – LM83 Unisannio					
		Media 2023/24	Media 2022/23	Media 2021/22	Media di dipartimento	Media di Ateneo	Media SSA – Univ. Trieste
Programmi e testi	D3 Il materiale didattico (indicato o disponibile) è adeguato per lo studio della materia?	8,01	8,08	8,37	8,56	8,475	8,13
	D9 L'insegnamento è stato svolto in maniera coerente con quanto dichiarato sul sito Web del corso di studio?	8,34	8,61	8,79	8,96	8,937	8,91
Docenti e lezioni	D5 Gli orari di svolgimento di lezioni, esercitazioni e altre eventuali attività didattiche sono rispettati?	8,12	8,10	8,31	8,74	8,898	8,58
	D10 Il docente è reperibile per chiarimenti e spiegazioni?	8,58	8,56	8,77	8,96	9,024	9,14
Didattica	D7 Il docente espone gli argomenti in modo chiaro?	8,11	8,29	8,76	8,90	8,799	7,91
	D6 Il docente stimola / motiva l'interesse verso la disciplina?	7,92	8,08	8,60	8,84	8,781	7,91

	D11 E' interessato agli argomenti trattati nell'insegnamento?	8,28	8,25	8,63	8,61	8,588	8,13
	D1 Le conoscenze preliminari possedute sono risultate sufficienti per la comprensione degli argomenti previsti nel programma d'esame?	8,15	8,11	8,13	7,96	7,934	7,65
	D8 Le attività didattiche integrative (esercitazioni, tutorati, laboratori, etc...) sono utili all'apprendimento della materia?	7,92	8,00	8,66	8,53	8,572	8,58
Esame	D4 Le modalità di esame sono state definite in modo chiaro?	8,37	8,41	8,71	8,66	8,772	8,52
	D2 Il carico di studio di questo insegnamento è proporzionato ai crediti assegnati?	8,14	8,22	8,58	8,32	8,351	7,62
Spazi	D16 Le aule in cui si svolgono le lezioni sono adeguate (si vede, si sente, si trova posto, sono adeguatamente climatizzate)?	6,25	6,73	6,18	7,38	7,865	
	D15 I locali e le attrezzature per le attività didattiche integrative (esercitazioni, tutorato, seminari, ecc.) sono adeguati?	6,31	6,59	6,27	7,44	7,746	
	D14 I laboratori per attività didattiche sono adeguati (il numero di postazioni è sufficiente, i computer sono performanti, il software è aggiornato, le attrezzature e i materiali per sperimentazioni sono disponibili e adeguati, ecc.)?	6,13	6,70	6,04	7,21	7,504	8,62
Servizi	D12 Il servizio svolto dalla segreteria didattica del Dipartimento è stato soddisfacente (si forniscono le informazioni necessarie, il sito web è aggiornato, le procedure sono indicate in	6,70	7,03	6,56	7,56	7,772	7,69

	modo chiaro, etc.)?						
	D13 Le biblioteche sono adeguate (il numero di postazioni è sufficiente, i computer sono performanti, ci sono libri e riviste per gli approfondimenti, è presente editoria elettronica, le condizioni del prestito sono adeguate, il personale è adeguato e disponibile?	6,03	6,63	6,05	7,22	7,370	8,19

Suggerimenti guidati

L'elenco dei suggerimenti guidati proposti agli studenti è il seguente:

- S1 Alleggerire il carico didattico complessivo
- S2 Aumentare l'attività di supporto didattico
- S3 Fornire più conoscenze di base
- S4 Eliminare dal programma argomenti già trattati in altri insegnamenti
- S5 Migliorare il coordinamento con altri insegnamenti
- S6 Migliorare la qualità del materiale didattico
- S7 Fornire in anticipo il materiale didattico
- S8 Inserire prove d'esame intermedie
- S9 Attivare insegnamenti serali

Grafico 4. Analisi dei suggerimenti per il Corso di Laurea Magistrale in SSA - LM83 (A.A. 2023/24)

