

ISTRUZIONI PER ACCDERE ALL'ESAME DI STATO ONLINE A SEGUITO DI INVITO DEL PRESIDENTE DELLA COMMISSIONE O DEL TECNICO/INFORMATICO

Accedere alla propria mail, individuare il messaggio di invito all'esame pervenuto dal Presidente della Commissione o dal tecnico/informatico

Rosario Altieri invites you to join this Webex meeting.

Meeting number (access code): 950 303 357

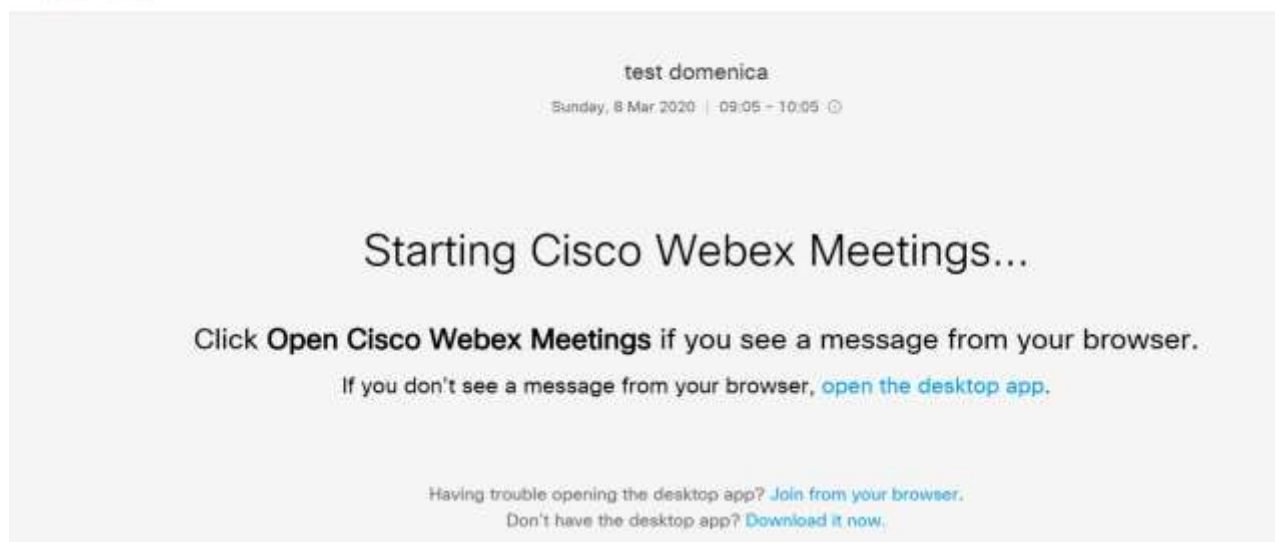
Meeting password: vcQZ79mA4BS

Sunday, 8 March 2020

9:05 | (UTC+01:00) Amsterdam, Berlin, Bern, Rome, Stockholm, Vienna | 1 hr

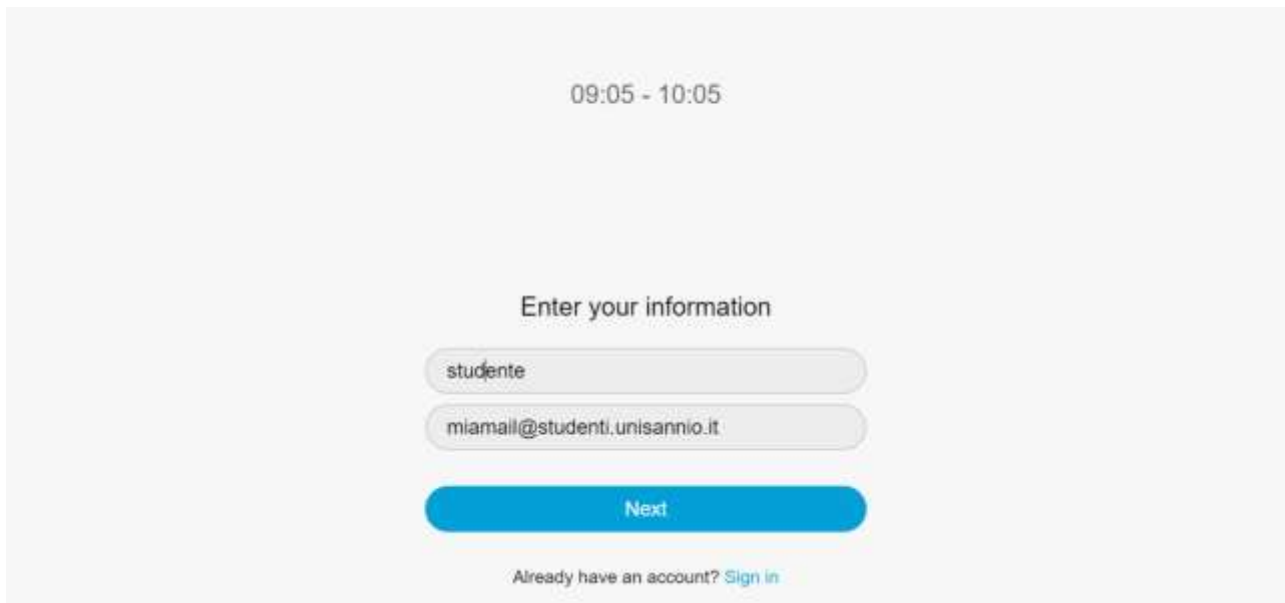
[Join meeting](#)

Nella data e nell'ora dell'esame cliccare su "**Join meeting**"



Per partecipare all'esame cliccare su "**Join from your browser**" (preferibile) oppure su "**open the desktop app**". In quest'ultimo caso bisogna prima scaricarla mediante il link "Download it now".

Nella schermata che si apre inserire il proprio nome e cognome e la propria email e cliccare su **"Next"**.



09:05 - 10:05

Enter your information

studente

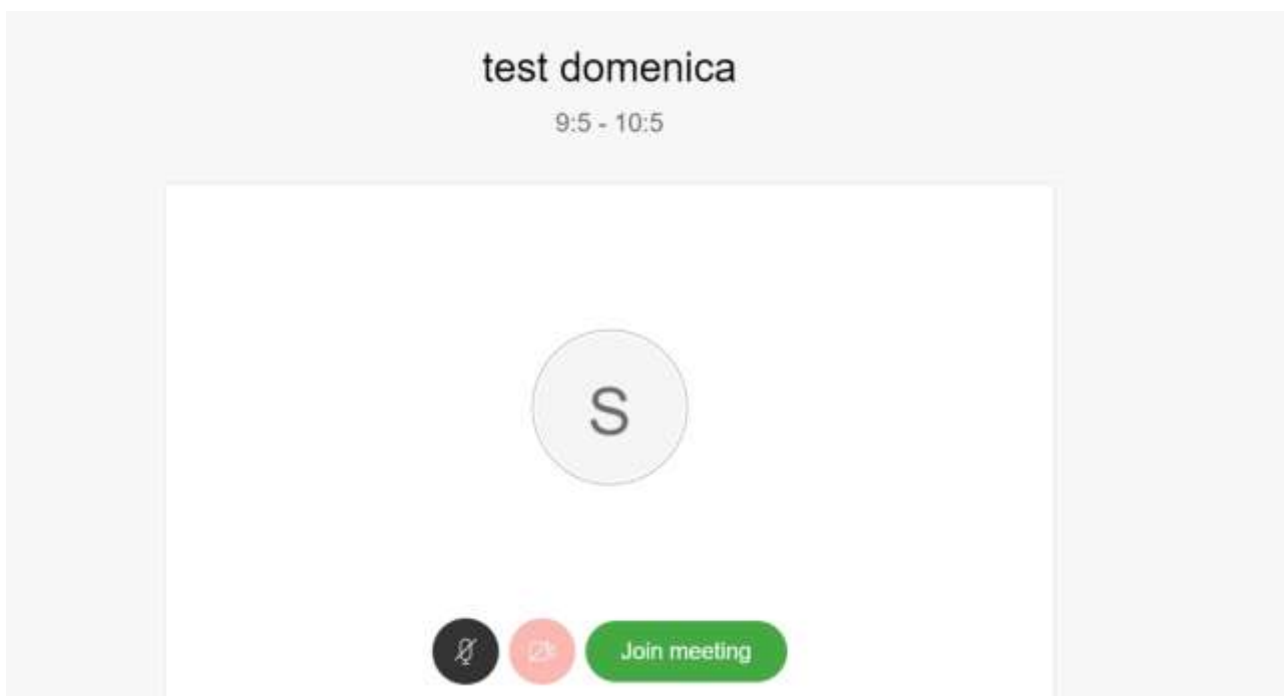
miamall@studenti.unisannio.it

Next

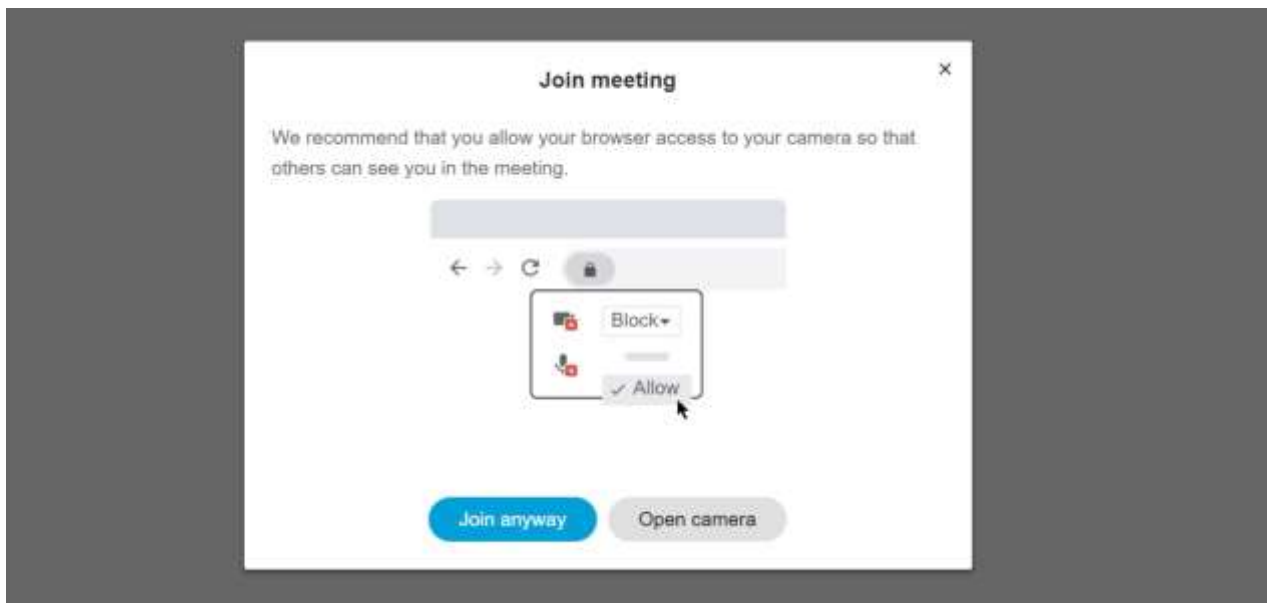
Already have an account? [Sign in](#)

The image shows a registration form on a light gray background. At the top, the time '09:05 - 10:05' is displayed. Below it, the text 'Enter your information' is centered. There are two input fields: the first contains 'studente' and the second contains 'miamall@studenti.unisannio.it'. A blue 'Next' button is positioned below the email field. At the bottom, there is a link that says 'Already have an account? Sign in'.

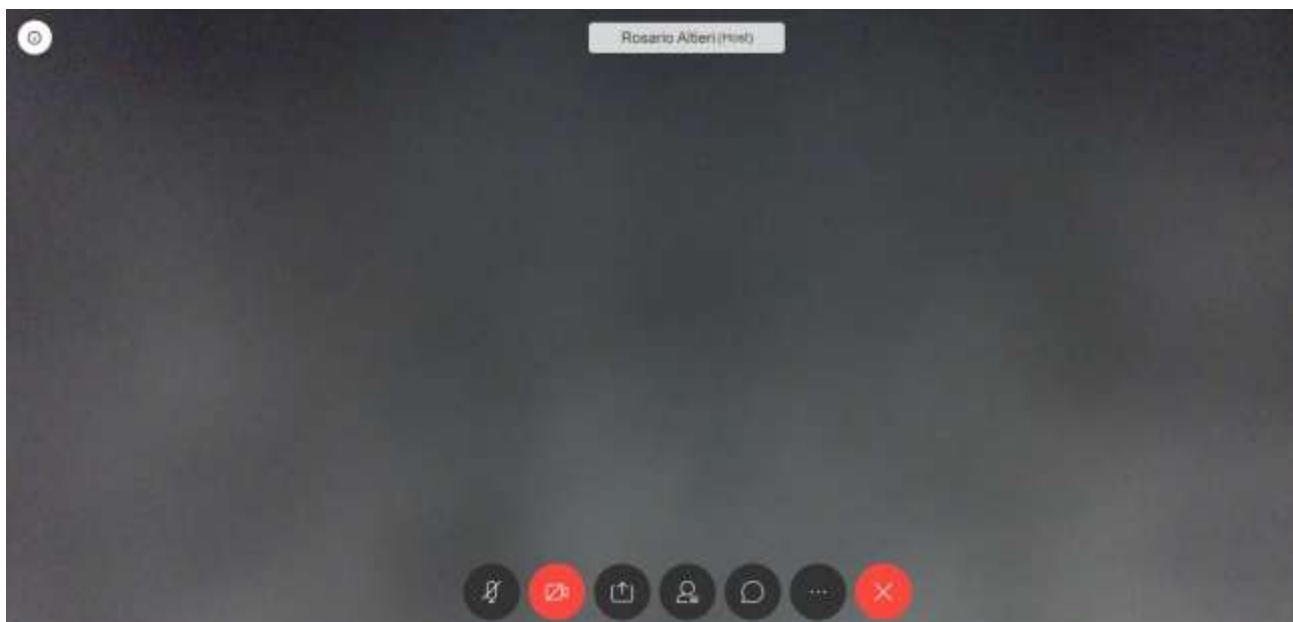
Quando appare la seguente schermata cliccare su **"Join meeting"**.



Se viene richiesto l'accesso alla camera (webcam) e al microfono, scegliere l'opzione "**Join anyway**". Naturalmente, durante l'esame, sarà la Commissione stessa a regolare le modalità di interazione con la classe.



Alla fine apparirà la seguente schermata, probabilmente con l'immagine dei docenti della Commissione che avvierà l'esame.



Le prime due icone in basso, a partire da sinistra, rappresentano, rispettivamente, il microfono (attualmente in nero, quindi acceso) e la webcam (attualmente in rosso, quindi spenta).

Durante l'esame la Commissione potrà condividere dei contenuti multimediali che lo studente vedrà durante l'esame.

